






# Орган

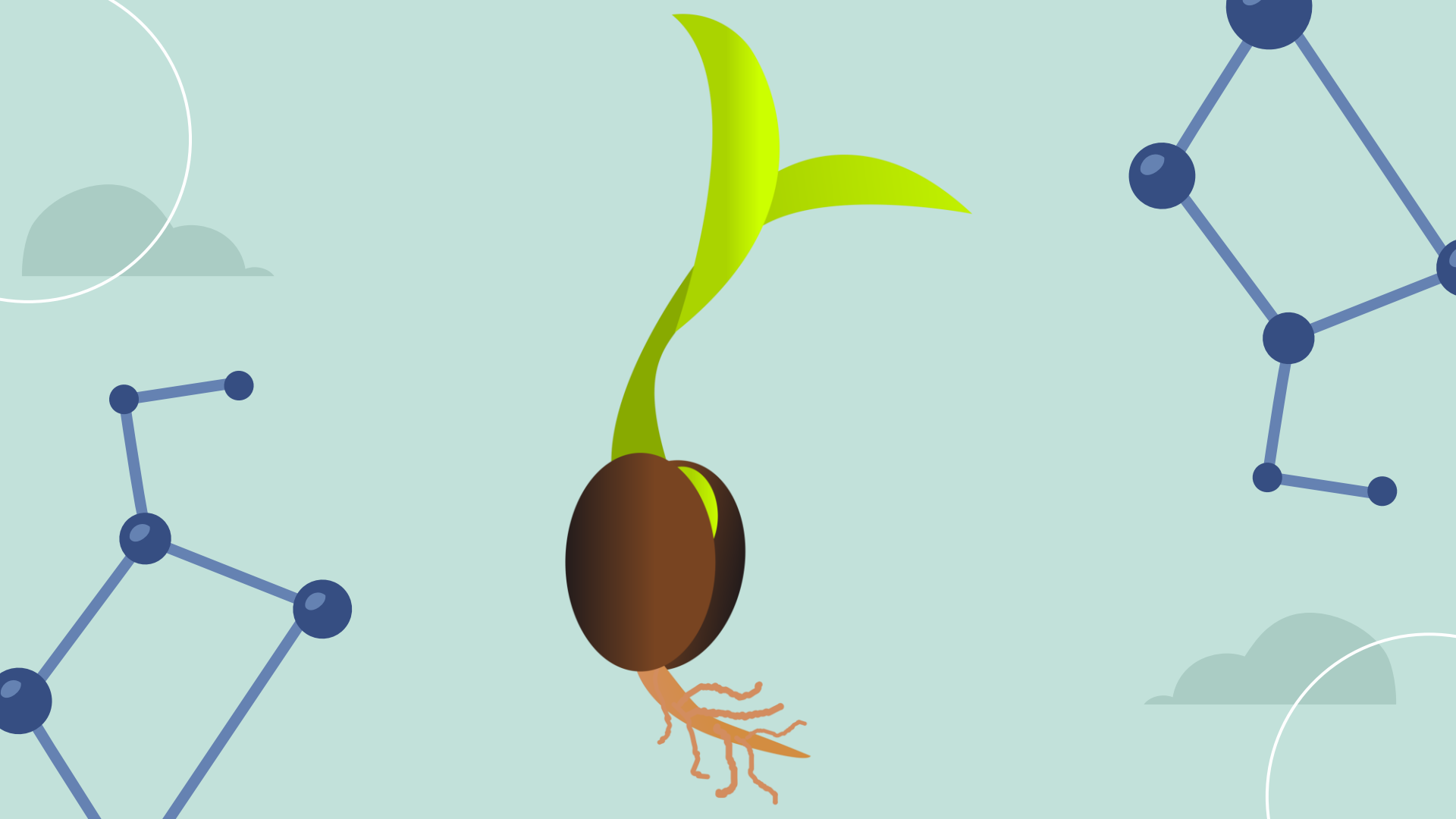
– это часть организма,  
выполняющая в нем  
определенную функцию и  
имеющая особое строение



У меня в руке будущая жизнь  
Будущий побег и могучий корень.  
Дружно прорастут в глубину и ввысь,  
Лишь вода дождей землю всю напоит.

А пока гостит осень на дворе,  
А потом зима вьюгою завоет  
Спит и дышит жизнь у меня в руке.  
Будущий побег и могучий корень.







# Семя, его строение и значение

Лабораторная  
работа



**Огурца**



**Капусты**

**Свеклы**



**Томата**



**Арбуза**



**Моркови**



**Гороха**



**Бобов**

# Лабораторная работа





# Инструкция по технике безопасности при выполнении лабораторной работы

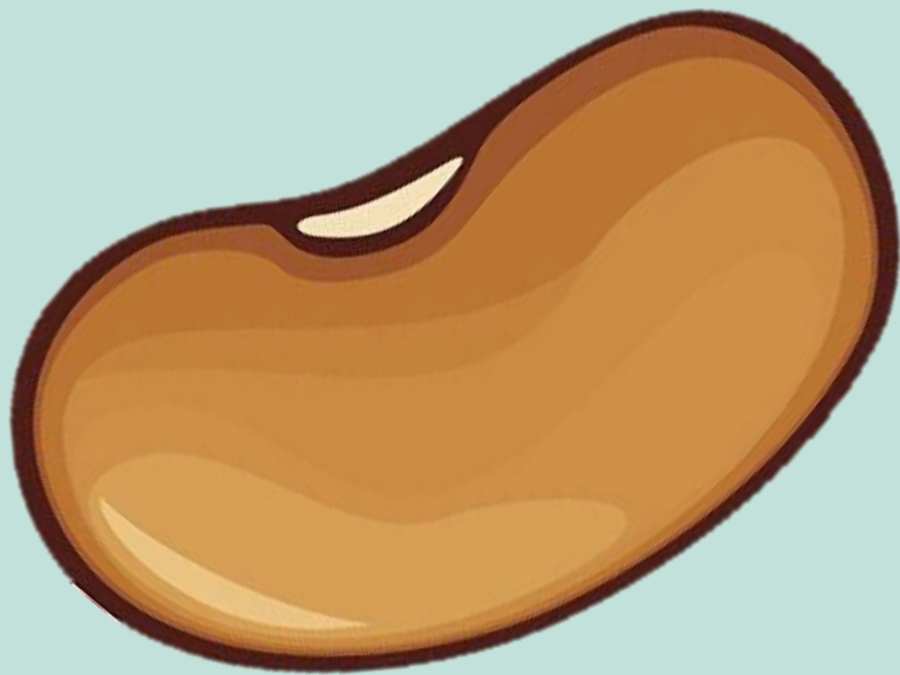
1. Работать за столом следует аккуратно.
2. Не делать резких движений.
3. Осторожно пользоваться колющим инструментом. Пальцами держать объект так, чтобы не уколоться.
4. Рабочее место держать в порядке, предметы не разбрасывать.
5. После выполнения работы, привести в порядок рабочее место.

# Contents of this template

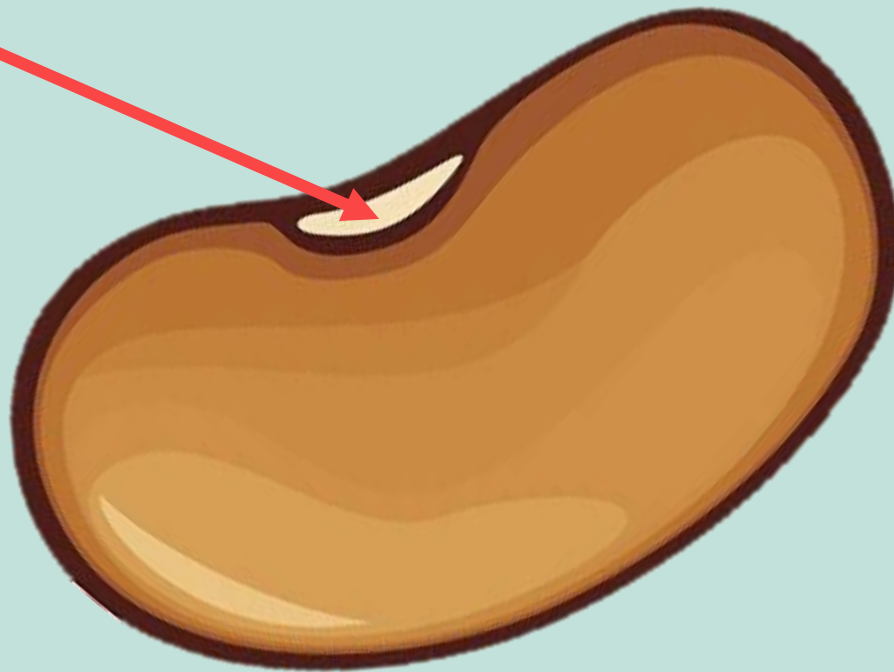
Here's what you'll find in this **Slidesgo** template:

1. A slide structure based on a multi-purpose presentation for education, which you can easily adapt to your needs. For more info on how to edit the template, please visit **Slidesgo School** or read our **FAQs**.
2. To view this template with the correct fonts in ppt format, download and install on your computer the **fonts that we have used**. You can learn how to download and install fonts **here**.
3. An assortment of graphics resources that are suitable for use in the presentation can be found in the **alternative resources** slide.
4. A **thanks slide**, which you must keep so that proper credits for our design are given.
5. A **resources slide**, where you'll find links to all the elements used in the template.
6. **Instructions for use**.
7. Final slides with:
  - The **fonts and colors** used in the template.
  - A selection of **illustrations**. You can also customize and animate them as you wish with the online editor. Visit **Storyset** to find more.
  - More **infographic resources**, whose size and color can be edited.
  - Sets of **customizable icons** of the following themes: general, business, avatar, creative process, education, help & support, medical, nature, performing arts, SEO & marketing, and teamwork.

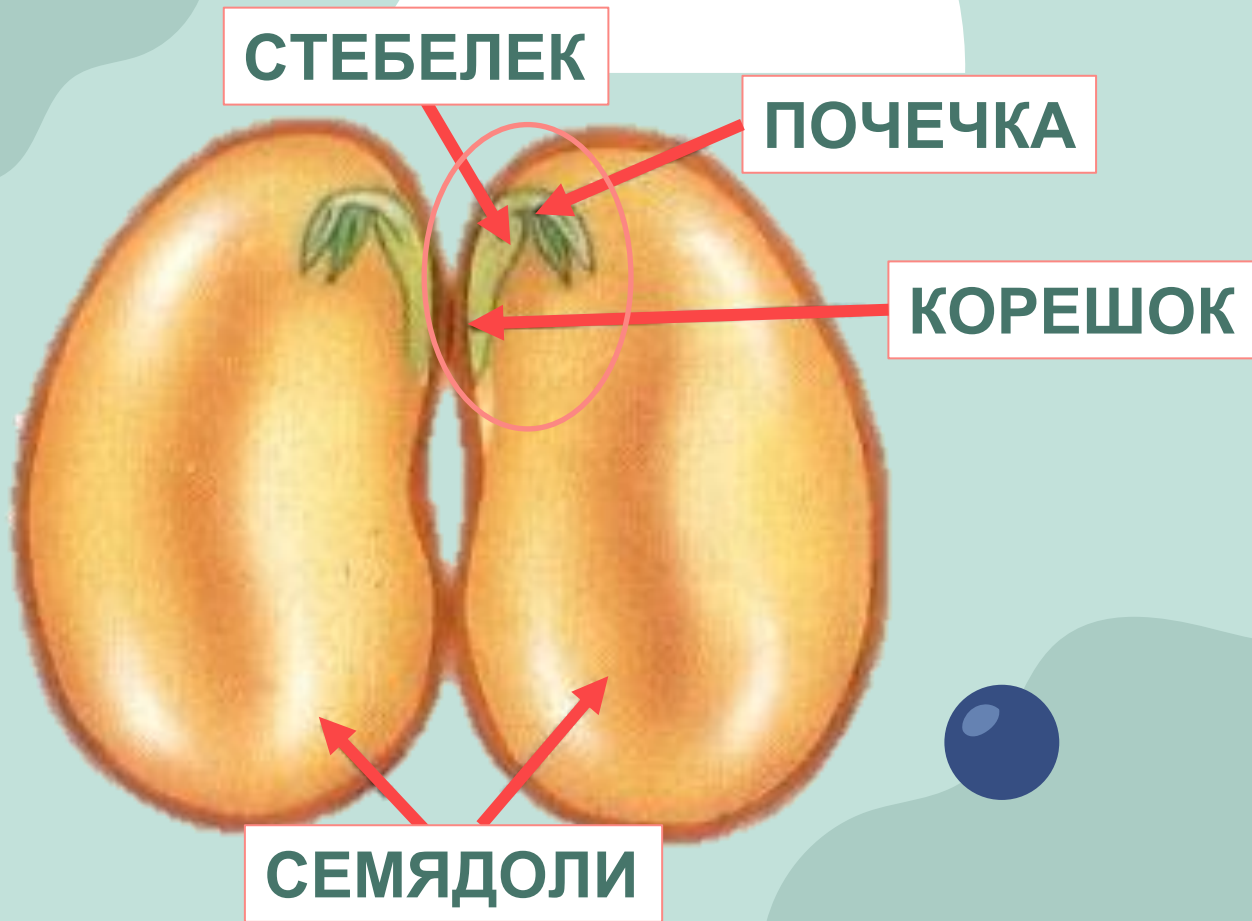
You can delete this slide when you're done editing the presentation.



**СЕМЯВХОД**









**дерево** – поднимаете руки вверх

**травянистое растение** – хлопок в ладоши

**кустарник** – присели



# СЕМЯ

```
graph TD; A[СЕМЯ] --> B[КОЖУРА]; A --> C[ЗАРОДЫШ]; A --> D[ЭНДОСПЕРМ (ЗАПАС ПИТАТЕЛЬНЫХ ВЕЩЕСТВ)]; C --> E[КОРЕШОК]; C --> F[СТЕБЕЛЕК]; C --> G[ПОЧЕЧКА]; C --> H[ОДНА ИЛИ ДВЕ СЕМЯДОЛИ];
```

КОЖУРА

ЗАРОДЫШ

ЭНДОСПЕРМ  
(ЗАПАС  
ПИТАТЕЛЬНЫХ  
ВЕЩЕСТВ)

КОРЕШОК

СТЕБЕЛЕК

ПОЧЕЧКА

ОДНА ИЛИ ДВЕ  
СЕМЯДОЛИ



# Верю - не верю

1. У семени фасоли наибольшую массу имеют семядоли.
2. Все семена имеют по две семядоли и эндосперм.
3. Строение семян всех двудольных растений одинаково.
4. Первым у проростка появляется корешок.
5. Молодое растение называют заростком.
6. Снаружи семена покрыты корой.
7. Через семявход в семя проникает вода.
8. Семена растений, имеющие одну семядолю, называют двудольными.

1	2	3	4	5	6	7	8
+	-	+	+	-	-	+	-



# Домашнее задание

Найти стихотворения, загадки,  
сказки, пословицы, поговорки о  
семенах.



Что нового вы для себя открыли?

Что больше всего вам понравилось на  
уроке?

Вы удовлетворены полученными  
знаниями?